



ENSACADORAS NEUMÁTICAS "EN" SACO HASTA 50KG

- MORTEROS, CEMENTOS, CALES (ENM)
- YESO, PINTURAS, REFRACTARIOS (ENY)
- HARINA, SÉMOLA (ENH)

"EN" PNEUMATIC SACKING MACHINES, SACKS UP TO 50KG

- MORTAR CEMENT, CONCRETE, LIME (ENM)
- PLASTER, PAINT, REFRACTORY (ENY)
- FLOUR, SEMOLINE (ENH)



- ❑ Máquinas diseñadas para el llenado de sacos de válvula con productos pulverulentos o de baja granulometría.
- ❑ Sectores de aplicación:
 - Mortero, cemento, yesos, cales, pinturas...
 - Harinas, sémolas.
 - Micronizado, refractario.
 - Productos pulverulentos en general.
- ❑ Control máquina con equipo AE-9220P. EN
- ❑ Llenado de sacos por fluidificación mediante soplante de aire comprimido.
- ❑ Bajo mantenimiento por la ausencia de elementos mecánicos de impulsión de producto.
- ❑ Producción media en base a densidad y tipo de producto.
- ❑ Funcionamiento semiautomático o automático.

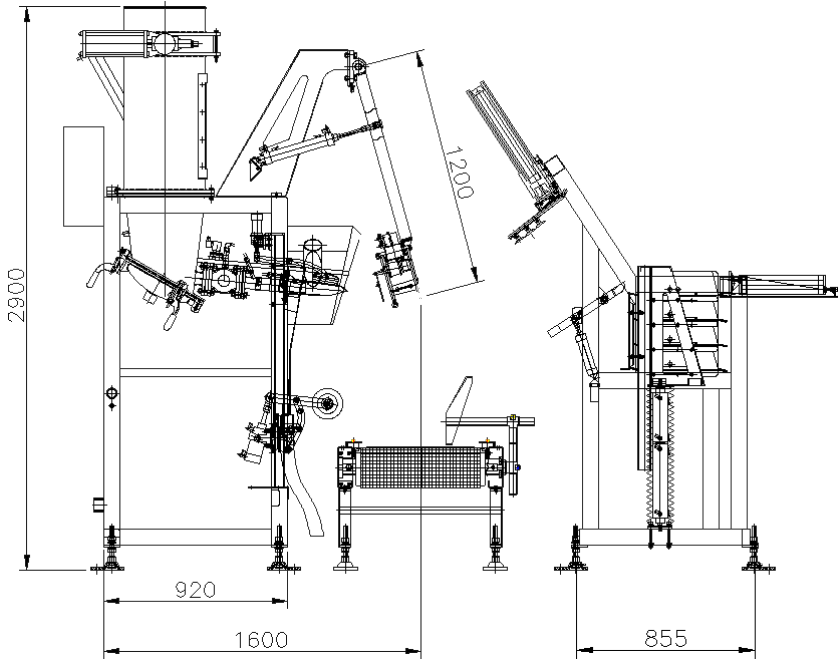


- ❑ Machines designed for the filling of valve-bags with dust-like or low-granulometry products.
- ❑ Application sectors:
 - Mortar cement, concrete, plaster, lime, paint...
 - Flours, semolina
 - Refractory.
 - Dust-like products in general.
- ❑ Machine Control with equipment AE-9220P. EN
- ❑ Bags filled through fluidification by means of compressed air blow.
- ❑ Low maintenance due to the lack of product impulsion mechanical elements.
- ❑ Average production according to product type and product density.
- ❑ Semiautomatic or automatic function.



ENSACADORA NEUMÁTICA SERIE EN

DIMENSIONES / DIMENSIONS	Alto / Height: 2.900mm	Ancho / Wide: 900mm	Profundidad / Depth: 1600mm
PESO DE LA MÁQUINA / PACKER WEIGHT	En vacío / Vacuum: 490Kg		
PRODUCCIÓN / PRODUCTION	Para saco válvula de 25 Kg, en base a densidad producto de 0,6 Kg/l a 1,6 Kg/l: de 200 a 400 Sacos/hora	For 25 Kg valve bag, according product density from 0,6 Kg/l to 1,6 Kg/l: from 200 to 400 Bags/hour	
CARACTERÍSTICAS CONSTRUCTIVAS CONSTRUCTIVE CHARACTERISTICS	- Soporte chasis. - Cámara de Fluidificación. - Filtro de material textil. - Válvulas de Fluidificación. - Boquilla de ensaque. - Soplante de baja presión y alto caudal. - Armario eléctrico con equipo de control AE-9220P.EN	- Chassis suport. - Fluidification tube. - Textile material filter. - Fluidification valves. - Sacking nozzle. - Low pressure, high caudal blower. - Cabinet with electric control equipment AE-9220P.EN	
VERSIÓN ENH (HARINAS / SÉMOLAS) ENH VERSION (SEMOLINE / FLOUR)	Dimensiones especiales de la Cámara de Fluidificación.	Special dimensions of fluidification tube.	
VERSIÓN ENY (YESOS / CALES) ENH VERSION (PLASTER / QUICKLIME)	- Para yesos, cales. - Con actuadores y Programa propios.	- For plaster, quicklime. - Includes own program and actuators.	



DISPOSITIVOS ADAPTABLES

<input type="checkbox"/> BCV50-04	BRAZO COLOCADOR SACO VÁLVULA - Brazo articulado de accionamiento neumático. - Pinza de sujeción de saco. - Atril de acero, con bandeja para 40 / 60 sacos.
<input type="checkbox"/> AATR50-04	ALMACÉN DE SACOS - Atril y Almacén están preparados para ajustarse en la instalación el uno al otro. - Capacidad aprox. 160 Sacos distribuidos en 4 estaciones. - Regulable para cualquier tamaño de saco hasta 50kg. - Recargable en cualquier instante del proceso.

ADAPTABLE DEVICES

<input type="checkbox"/> BCV50-04	VALVE BAG ASSEMBLY ARM - Ppneumatic actuation articulated arm. - Bag-holder peg. - Bags tray, with depot for 40 / 60 bags.
<input type="checkbox"/> AATR50-04	BAGS TRAY - Both tray and depot are ready to adjust eacho other during installation process.. - Approx capacity 160 bags distributed in 4 stages. - Ajustable for every bag mesure up to 50kg. - Refillable while every time during the process.

EQUIPO DE CONTROL AE-9220P.EN

El equipo AE-9220P.EN está diseñado para control total de la máquina con software bagger ENM.

Dispone de:

- Pantalla táctil a color de 4,3" panorámica.
- Acceso a configuración protegido por password.
- Visualización de alarmas.
- Peso en saco.
- Número de Sacos/día.
- Control de hasta 10 productos.
- Producción turno / día / mes / año.

CONTROL EQUIPMENT AE-9220P.EN

Equipment AE-9220P.EN it is designed for total machine control with software bagger ENM.

Features:

- Color touch screen of 4.3 " wide.
- Access to password-protected configuration.
- Visualization of alarms.
- Weight in Saco.
- Number of Bags/day.
- Control of up to 10 products.
- Production shift / day / month / year.