

BETON  
HORMIGÓN  
CONCRETE



MAPREIN  
BATCHING PLANTS

# BILBAO

## CONCRETE RECYCLING SYSTEM





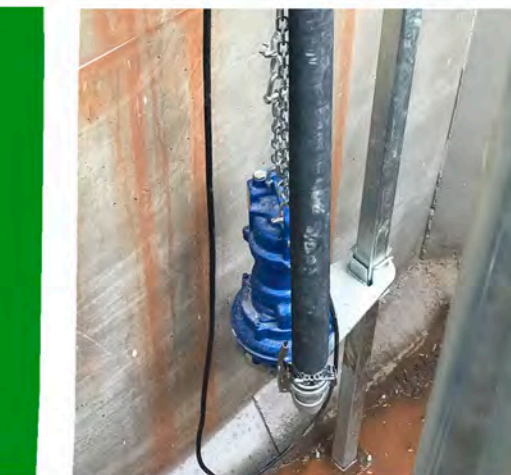
BILBAO

LA SOLUCION AL RECICLADO DEL HORMIGON  
 LA SOLUTION AU RECICLAGE DU BETON  
 RECYCLING CONCRETE SOLUTION



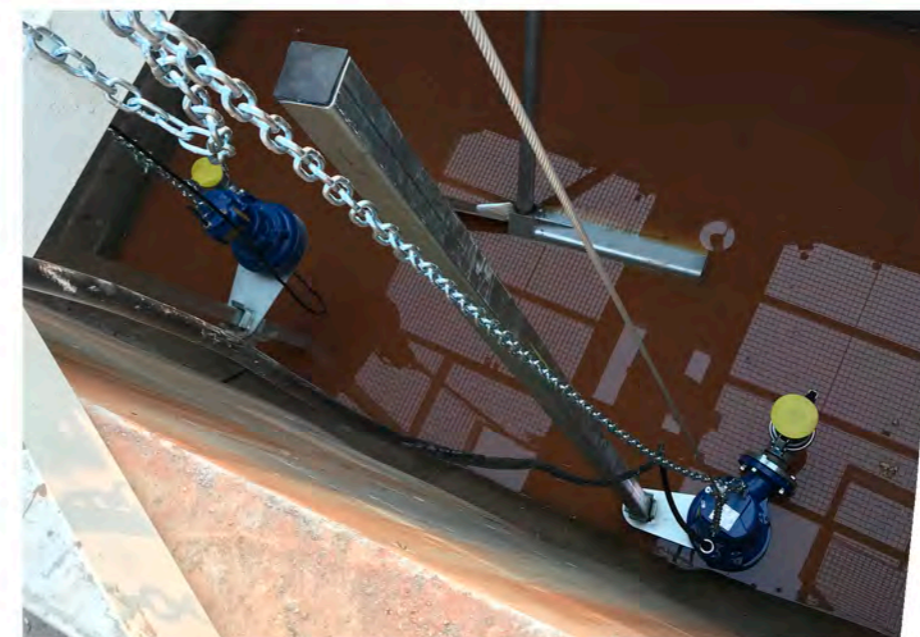
Créateur de  
 Confiance  
 Depuis 1986

Creating  
 Confidence  
 Since 1986



DATOS  
 TECNICOS

Capacidad de producción / Production	15 m <sup>3</sup> /h
Potencia / Power	7,5 Kw
Agitadores / Agitators	1-2 x 5,5 Kw
Bomba a báscula de agua / Pump to weigh water	6 Kw
Bomba lavado / Washing pump	2,8 Kw
Medidas / Dimensions	2160/3520*6900*3000
Granulometría máxima / Maximum grain size	50 mm
Corte separador / Separation	0,25 mm
Espiral Sinfín / Extraction Spiral	400 Hb 8mm
Lavado camiones / Truck washing	Si





## MAPREIN

Polígono Industrial Oeste  
C/ Cardenal Belluga - Parc.28/1 y 28/2  
30169 San Ginés - Murcia (España)  
Tél: (+34) 968 88 23 11  
Fax: (+34) 968 88 20 20  
info@maprein.com  
www.maprein.com



UNIÓN EUROPEA  
Fondo Europeo  
de Desarrollo Regional  
*Una manera de hacer Europa*